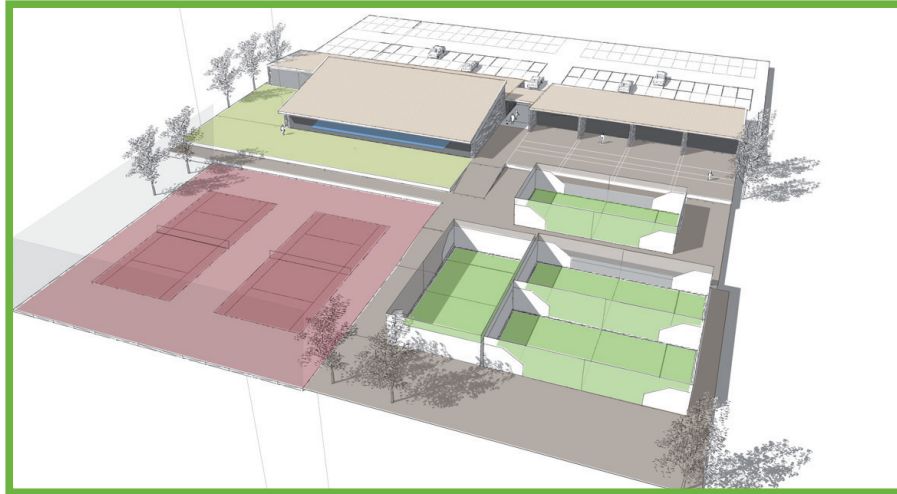


Nuestro próximo objetivo...

¡Crear un Club Social y deportivo para nuestros alumnos!



Hacer deporte es clave para el desarrollo de un niño. Por eso, desde 2009, ése es el objetivo de la escuela PadelAMIC. Queremos que todos los niños y niñas con discapacidades físicas o intelectuales encuentren en la práctica del pádel una herramienta para desarrollar sus capacidades al máximo, ayudarles a crecer, a integrarse y a superar barreras.

info@padelamic.cat

Teléfono: 605 24 27 06

www.padelamic.cat

**¡Ayúdanos en este proyecto! ¡Entra en [www.padelamic.cat](http://www.padelamic.cat) y hazte socio!**



Queremos fomentar la sociabilidad de nuestros alumnos, mejorar sus habilidades aplicando metodologías personalizadas, hacerles sentir parte activa dentro de nuestra sociedad y sobre todo, queremos que disfruten superándose en el deporte.

## 2.ACTIVIDADES



### 2.1-Clases de pádel adaptadas

Siempre en grupos reducidos según las siguientes categorías:

**Iniciación I:** Este grupo está formado por alumnos que apenas han practicado algún deporte de raqueta o que no lo han hecho nunca. En estas clases se trabajará de manera progresiva: la coordinación, los desplazamientos, los golpes y la precisión. Siempre se utilizará material adaptado, como por ejemplo: pelotas de foam, palas de plástico, etc.



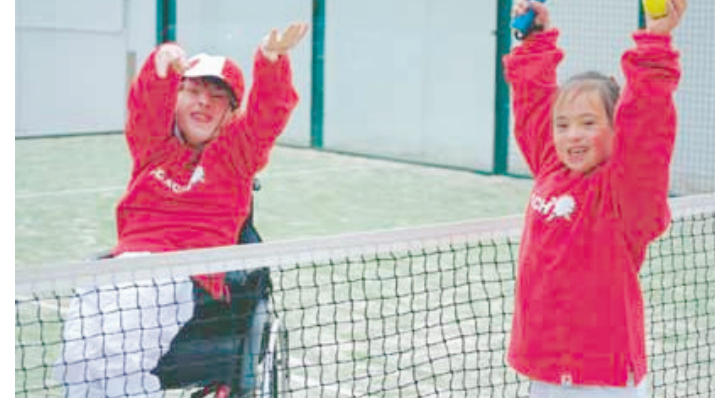
**Iniciación II:** Aquí se encuentran todos aquellos alumnos que tras superar la primera categoría de Iniciación I, quieren continuar practicando con nosotros.

**Perfeccionamiento I:** Este grupo está pensado para todos aquellos que sí han

tenido alguna experiencia con los deportes de raqueta y que desean continuar haciéndolo con el pádel. Además, en esta categoría podrán competir según el reglamento modificado.

**Perfeccionamiento II:** Pensado para aquellos jugadores que tienen habilidades para jugar al pádel sin ningún tipo de modificación en el reglamento oficial.

**Pádel adaptado para silla de ruedas:** El reglamento que se les aplica a estos jugadores es el de Perfeccionamiento I.



### 2.2-Programas específicos de psicomotricidad adaptada

Puestos a disposición de todos los alumnos para mejorar sus habilidades.



### 2.3-Charlas formativas y cursos de orientación familiar

Nuestras puertas están abiertas. Todos aquellos familiares y alumnos que lo deseen podrán participar en charlas formativas.



### 2.4-Cursos de formación de monitores para pádel adaptado

Se llevan a cabo en Madrid y se imparten a través de la "Asociación Pádel para todos" según el calendario previsto de cada año. También se realizarán cursos en Barcelona para formar a monitores cuyos alumnos jueguen en silla de ruedas.



### 2.5-Competiciones y otras actividades que sean beneficiosas para su integración

Nuestro objetivo es organizar competiciones por categorías, tanto en Cataluña como en el resto de comunidades.

